

CYJM系列机械隔膜计量泵

计量泵是可按各种工艺流程的需要，流量可在0~100%范围内无级调节定量输送不含固体颗粒的腐蚀性和非腐蚀性液体的一种往复式特殊容积泵，分柱塞计量泵、液压隔膜计量泵和机械隔膜计量泵。产品执行GB/T7782-1996计量泵标准。

CYJM系列机械隔膜计量泵产品广泛应用于石油、化工、水处理、环保、食品、轻工、造纸、制药、印染、冶金、矿山等行业。

CYJM Series Mechanical Diaphragm Metering Pump

The metering pump is a special reciprocating displacement pump, of which the discharge can be infinitely regulated between 0 and 100% to feed corrosive and non-corrosive liquid at a certain amount for the purposes of different process flows. It includes piston metering pump, hydraulic diaphragm metering pump and mechanical diaphragm metering pump. The products comply with GB/T7782-1996 metering pump standard.

CYJM series mechanical diaphragm metering pumps are extensively used in such industries and sectors as petroleum, chemical, water treatment, environmental protection, food, light industry, paper-making, pharmacy, dyeing and finishing, metallurgy and mining.

特点

- 经济型泵，最优性价比。
- 结构简单，方便维修。
- 偏心凸轮机构驱动，机构紧凑，设备安装空间小。
- 油浸润滑，只需定期更换润滑油，润滑系统无需专门维护。
双凸轮轴承推动，工作平稳。
- 泵运行或停止状态均可调节流量。
- 新型聚四氟乙烯与橡胶复合材料隔膜片，耐腐蚀、寿命长、适合输送各种腐蚀性、危险性液体。
- 多种可选用的过流材料，还可按使用要求定制其它特殊材料，以适用输送各种腐蚀性和非腐蚀性液体。

类型	I	II	III	IV
材料	PVC	PTFE	1Gr18Ni9Ti(304)	1Gr18Ni12Mo2Ti(316)

注：标准过流材料 I

- 完全不泄露，安全性高，可输送各种易燃、易爆、剧毒、放射性、强刺激性、强腐蚀性液体。
- 高精度单向止回阀结构，具有计量精确、结构紧凑、密封性好、寿命长、互换性强、成本低、安装方便等诸多优点。

Features

- Economical pump with the optimal cost performance ratio.
- Simple in construction and easy to repair.
- Driven by eccentric cam gear, compact, and requiring small room for erection
- Dip-feed lubrication, requiring periodic replacement of lubricating oil only. No special maintenance of the lubrication system is required.
- Pushed by double cam ball bearing, and in steady operation.
- The discharge is adjustable whether the pump is in operation or not.
- The new teflon and rubber composite diaphragm is corrosion resistant, has long service life, and is suitable for discharge of various corrosive and hazardous liquid.
- There are many optional overflowing materials. In addition, other special materials may be customized based on the operating requirements so as to make it suitable for the discharge of various corrosive and non-corrosive liquid.

Type	I	II	III	IV
Material	PVC	PTFE	1Gr18Ni9Ti(304)	1Gr18Ni12Mo2Ti(316)

Note: standard overflowing material I

- Totally leak-free, highly safe, able to discharge various inflammable, explosive, toxic, radioactive, highly pungent and corrosive liquid.
- The high precision one-way non-return valve has the following features: accurate metering, compact conformation, good insulation, long service life, strong interchangeability, low cost, and easy installation.

主要参数

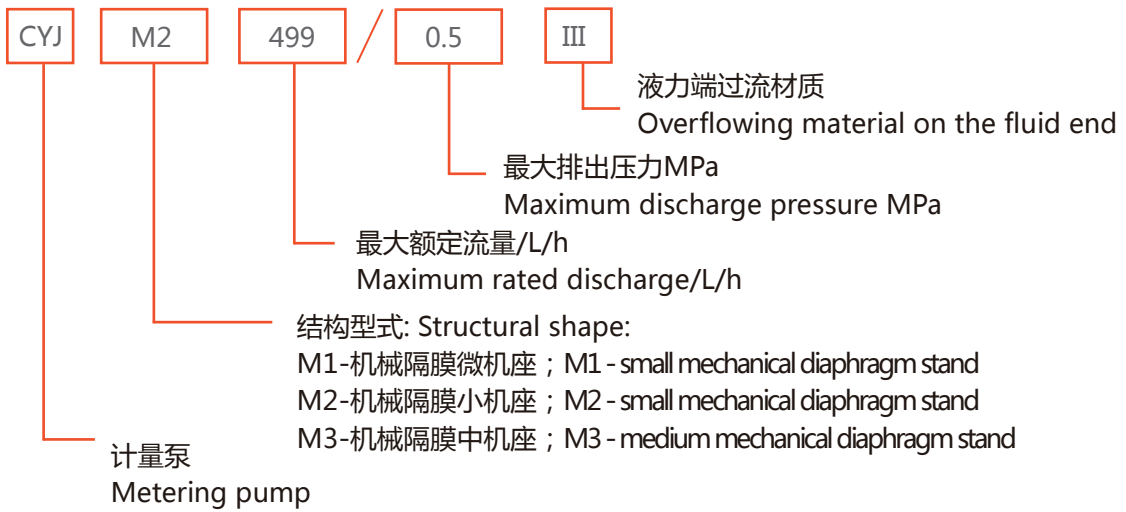
- 额定流量4~3898L/h，最高额定压力0.8 MPa。
- 输送介质温度-30~50℃(不锈钢为100℃)。
- 介质粘度:0.3~800mm²/S。
- 计量精度±2%。

Major parameters

- Rated discharge 4~1800L/h, Max. rated pressure 0.8MPa.
- Temperature of medium discharged -30~50℃ (100℃ for stainless steel).
- Dielectric viscosity: 0.3~800mm²/S.
- Metering accuracy ±2%.

型号规格说明

Type and Specification Compilation Description



Parameters

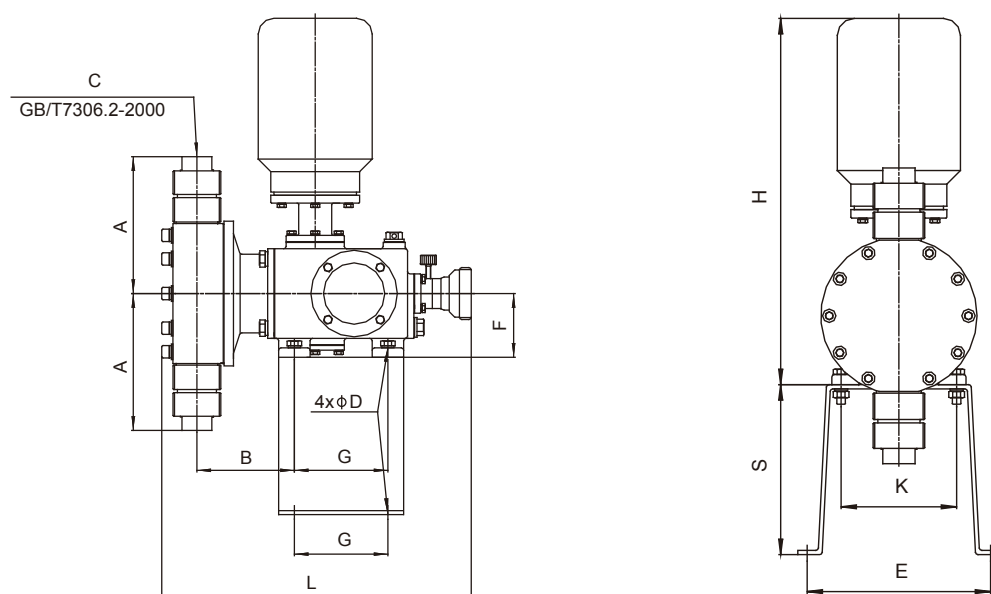
型号 Type	流量 L/h flow/L/h	压力 MPa Pressure MPa	电机 Motor		联接方式 Contact	
			型号Type	功率kW Power KW	PVC	不锈钢 Stainless Steel
CYJM1-4/0.8	4	0.8	YSJ6324	0.18	Φ16(外径)*2 软管 Φ16 (outside diameter) *2 hose	法兰DN10-PN10RF (系列 I) GB/T9119-2000 Flange DN10-PN10RF (Series I) GB/T9119-2000
CYJM1-6/0.8	6	0.8				
CYJM1-8/0.8	8	0.8				
CYJM1-10/0.8	10	0.8				
CYJM1-13/0.8	13	0.8				
CYJM1-16/0.8	16	0.8				
CYJM1-21/0.8	21	0.8				
CYJM1-27/0.8	27	0.8				
CYJM1-39/0.8	39	0.8				
CYJM1-47/0.8	47	0.8				
CYJM1-64/0.8	64	0.8				
CYJM1-81/0.8	81	0.8				
CYJM1-90/0.5	90	0.5				
CYJM1-122/0.5	122	0.5				
CYJM1-154/0.5	154	0.5	YSJ7124	0.37	Rc3/4 GB/T7306.2 -2000	法兰DN15-PN10RF (系列 I) GB/T9119-2000 Flange DN15-PN10RF (Series I) GB/T9119-2000
CYJM1-187/0.5	187	0.5				
CYJM2-95/0.8	95	0.8				
CYJM2-128/0.8	128	0.8				
CYJM2-162/0.8	162	0.8				
CYJM2-196/0.8	196	0.8				
CYJM2-249/0.5	249	0.5				
CYJM2-302/0.5	302	0.5				
CYJM2-366/0.5	366	0.5				
CYJM2-499/0.5	499	0.5				
CYJM3-237/0.8	237	0.8	YSJ8024	0.75	Rc1 GB/T7306.2 -2000	法兰DN20-PN10RF (系列 I) GB/T9119-2000 Flange DN20-PN10RF (Series I) GB/T9119-2000
CYJM3-300/0.8	300	0.8				
CYJM3-365/0.8	365	0.8				
CYJM3-492/0.8	492	0.8				
CYJM3-556/0.5	556	0.5				
CYJM3-675/0.5	675	0.5				
CYJM3-910/0.5	910	0.5				
CYJM3-1150/0.5	1150	0.5				
CYJM3-1350/0.4	1350	0.4				
CYJM3-1500/0.3	1500	0.3				
CYJM3-1730/0.3	1730	0.3	YSJ90L	1.5	R1 2 GB/T7306.2-2000	法兰DN50-PN10RF (系列 I) GB/T9119-2000 Flange DN50-PN10RF (Series I) GB/T9119-2000
CYJM3-1800/0.3	1800	0.3				
CYJM4-547/0.7	547	0.7				
CYJM4-697/0.7	697	0.7				
CYJM4-941/0.7	941	0.7				
CYJM4-1190/0.7	1190	0.7				
CYJM4-1358/0.5	1358	0.5				
CYJM4-1831/0.5	1831	0.5				
CYJM4-2314/0.5	2314	0.5				
CYJM4-2924/0.4	2924	0.4				
CYJM4-3085/0.4	3085	0.4	Y100L1	2.2		
CYJM4-3580/0.4	3580	0.4				
CYJM4-3898/0.4	3898	0.4				

安装尺寸表 Install Size

型号Type	安装尺寸 Installation Dimension																													
	PVC				不锈钢 Stainless steel				G	K	E	H	F	S	D															
	A	B	C	L	A	B	C	L																						
CYJM1-4/0.8	101	103	Φ16 (外径)*2 软管	317	155	103	法兰DN10- PN10RF (系列 I)	335	82	106	178	最大 Max 374	64	180	10															
CYJM1-6/0.8																														
CYJM1-8/0.8																														
CYJM1-10/0.8																														
CYJM1-13/0.8																														
CYJM1-16/0.8																														
CYJM1-21/0.8																														
CYJM1-27/0.8																														
CYJM1-39/0.8																														
CYJM1-47/0.8																														
CYJM1-64/0.8	143	108	Rc3/4	330	164	106	法兰DN15- PN10RF (系列 I)	339	119	136	216	最大 Max 431	81	200	12															
CYJM1-90/0.5																														
CYJM1-122/0.5																														
CYJM1-154/0.5																														
CYJM1-187/0.5																														
CYJM2-95/0.8																														
CYJM2-128/0.8																														
CYJM2-162/0.8																														
CYJM2-196/0.8																														
CYJM2-249/0.5																174	124	Rc1	402	189	122	法兰DN20- PN10RF (系列 I)	407	146	158	246	最大 Max 508	100	250	14
CYJM2-302/0.5																														
CYJM2-366/0.5																														
CYJM2-499/0.5																														
CYJM3-237/0.8																														
CYJM3-300/0.8																														
CYJM3-365/0.8																														
CYJM3-492/0.8																														
CYJM3-556/0.5	222	148	Rc1 1/4	462	225	144	法兰DN32- PN10RF (系列 I)	461	210	220	342	最大 Max 468	134	300	16															
CYJM3-675/0.5																														
CYJM3-910/0.5																														
CYJM3-1150/0.5																														
CYJM3-1375/0.4																														
CYJM3-1500/0.3																														
CYJM3-1730/0.3																														
CYJM3-1800/0.3																														
CYJM4-547/0.7																319	193	Rc1 2	540	184	193	法兰DN50- PN60RF (系列 I)	598	210	220	342	最大 Max 468	134	300	16
CYJM4-697/0.7																														
CYJM4-941/0.7																														
CYJM4-1190/0.7																														
CYJM4-1358/0.5																														
CYJM4-1831/0.5																														
CYJM4-2314/0.5																														
CYJM4-3085/0.4																														
CYJM4-3580/0.4																														
CYJM4-3898/0.4																														

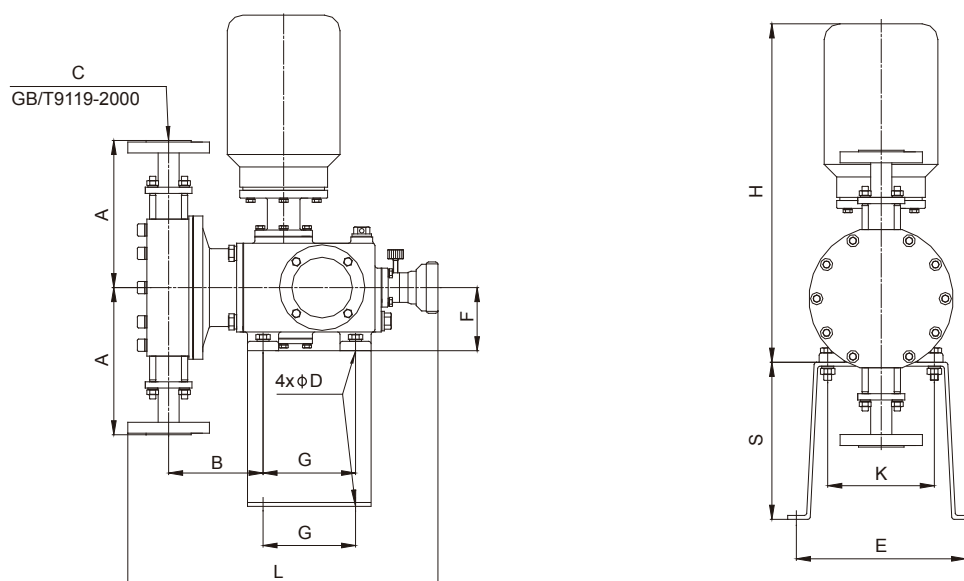
CYJM系列机械隔膜计量泵安装图(PVC)

Installation Diagram (PVC) of SJM Series



CYJM系列机械隔膜计量泵安装图(不锈钢)

Installation Diagram (Stainless Steel) of SJM Series



安装尺寸表 Install Size

型号Type	安装尺寸 Installation Dimension														
	PVC				不锈钢 Stainless steel				G	K	E	H	F	S	D
	A	B	C	L	A	B	C	L							
CYJM1-4/0.8	101	103	Φ16 (外径)*2 软管	317	155	103	法兰DN10- PN10RF (系列 I)	335	82	106	178	最大 Max 374	64	180	10
CYJM1-6/0.8															
CYJM1-8/0.8															
CYJM1-10/0.8															
CYJM1-13/0.8															
CYJM1-16/0.8															
CYJM1-21/0.8															
CYJM1-27/0.8															
CYJM1-39/0.8															
CYJM1-47/0.8															
CYJM1-64/0.8	143	108	Rc3/4	330	164	106	法兰DN15- PN10RF (系列 I)	339	119	136	216	最大 Max 431	81	200	12
CYJM1-90/0.5															
CYJM1-122/0.5															
CYJM1-154/0.5															
CYJM1-187/0.5															
CYJM2-95/0.8															
CYJM2-128/0.8															
CYJM2-162/0.8															
CYJM2-196/0.8															
CYJM2-249/0.5															
CYJM2-302/0.5	174	124	Rc1	402	189	122	法兰DN20- PN10RF (系列 I)	407	146	158	246	最大 Max 508	100	250	14
CYJM2-366/0.5															
CYJM2-499/0.5															
CYJM3-237/0.8															
CYJM3-300/0.8															
CYJM3-365/0.8															
CYJM3-492/0.8															
CYJM3-556/0.5															
CYJM3-675/0.5															
CYJM3-910/0.5															
CYJM3-1150/0.5															
CYJM3-1375/0.4	222	148	Rc1 1/4	462	225	144	法兰DN32- PN10RF (系列 I)	461	210	220	342	最大 Max 468	134	300	16
CYJM3-1500/0.3															
CYJM3-1730/0.3															
CYJM3-1800/0.3															
CYJM4-547/0.7															
CYJM4-697/0.7															
CYJM4-941/0.7															
CYJM4-1190/0.7															
CYJM4-1358/0.5															
CYJM4-1831/0.5															
CYJM4-2314/0.5	319	197	Rc1 2	606	311	184	法兰DN50- PN60RF (系列 I)	598	210	220	342	最大 Max 468	134	300	16
CYJM4-2924/0.4															
CYJM4-3085/0.4															
CYJM4-3580/0.4															
CYJM4-3898/0.4															